



DÉCOUVRIR LES MÉTIER AUTREMENT POUR DONNER DU SENS AUX APPRENTISSAGES

Comines - Warneton

Petit Déj Business - 20/11/2024



ESSAIS/DÉCOUVERTES DES MÉTIERS EN WALLONIE PICARDE : UN PROJET DE SENSIBILISATION SUR MESURE POUR LES APPRENANTS ET LES DEMANDEURS D'EMPLOI !



STEPHANIE DOCK
Coordinatrice
IBEFE Wapi

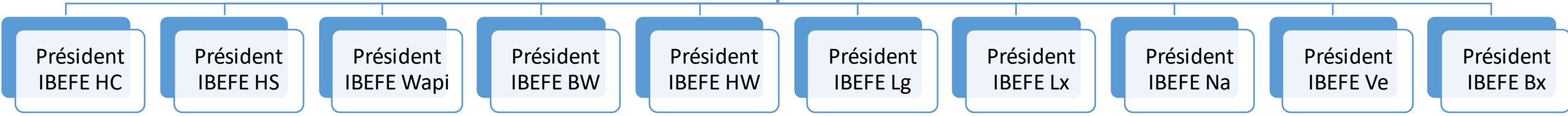
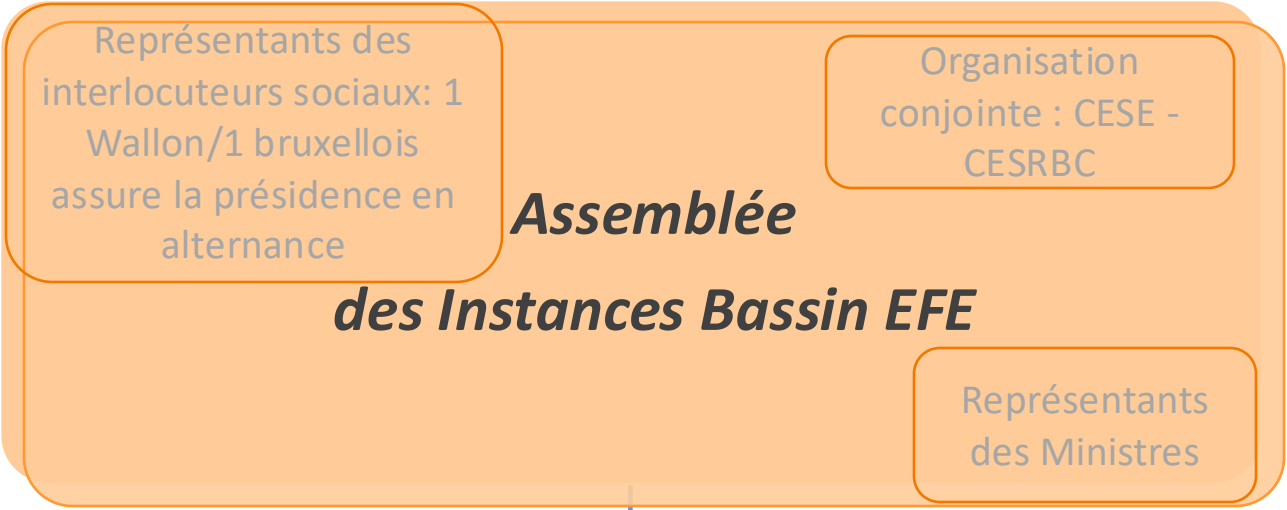


TONY ROUPIN
Chargé de mission
IBEFE Wapi



TIPHANIE DURANT
Cheffe de projet Chambre
Enseignement Wapi

Au niveau Régional



- Coordonne le fonctionnement des Instances Bassin EFE
- Assure les échanges de bonnes pratiques
- Veille à la cohérence des missions et des actions

Un pont entre 3 mondes
Interface de concertation entre
les acteurs locaux



BASSIN EFE
INSTANCE BASSIN ■ ENSEIGNEMENT QUALIFIANT . FORMATION . EMPLOI
WALLONIE PICARDE

23 communes



Qui sommes-nous ?



Des partenaires

Experts scientifiques et méthodologique : IWEPS

Experts invités : ex: intercommunales



CPMS



Interlocuteurs sociaux : PATRONAT/SYNDICAT

Formation emplois et l'insertion: IFAPME, CISP, FOREM

Enseignement QUALIFIANT AGE, PROMOTION SOCIALE

AVIQ

ALPHA

Action sociale/CPAS

MIRE



Pôle de synergie: Valorisation des métiers et promotion des filières



« Selon vous, quels métiers ces jeunes aimeraient-ils exercer ? »



Les primaire



Les demandeurs d'emploi



Le secondaire

TOP 5 des métiers que les jeunes aimeraient exercer (Etude FOREM, 2023) :

- Policier / Policière
- Enseignant / Enseignante dans l'enseignement secondaire
- Médecin
- Militaire
- Chercheur / Chercheuse en sciences exactes

Les raisons de choisir un métier :

- Un salaire élevé
- Un travail stable
- Travailler dans un environnement agréable



FILLES : Top 10 métiers attractifs

- 1 Gardienne d'enfants
- 2 Médecin*
- 3 Infirmière*
- 4 Psychologue
- 5 Enseignante dans l'enseignement maternel ou primaire
- 6 Juriste/Avocate
- 7 Enseignante dans l'enseignement secondaire
- 8 Policière
- 9 Soigneuse animalière*
- 10 Vétérinaire*

* Métiers STEAM

GARÇONS : Top 10 métiers attractifs

- 1 Policier
- 2 Militaire
- 3 Enseignant dans l'enseignement secondaire
- 4 Mécanicien auto*
- 5 Ingénieur*
- 6 Analyste-développeur Informatique*
- 7 Chercheur en sciences exactes*
- 8 Entrepreneur/ chef d'entreprise
- 9 Kinésithérapeute*
- 10 Architecte*

Comment faire découvrir/connaître les métiers aux élèves, stagiaires et apprenants pour les aider à imaginer leur futur ?



5^{ème} et 6^{ème} ens. primaire



Groupes de demandeurs d'emploi



1^{er} et 2^{ème} degrés secondaire



1^{er} et 2^{ème} degrés ens. spécialisé

EN WALLONIE PICARDE UN DISPOSITIF MULTIPARTENARIALE

- 😊 Essais – métiers en ateliers
- 😊 Découvertes - métiers en entreprises
- 😊 Exploration-métiers « à partir de chez soi »





CONSTRUCTION, BÂTIMENT ET TRAVAUX PUBLICS

1-CONST-001
CHAUFFAGE

Mesure de température et utilisation d'une caméra thermique.

Contenus des ateliers :

- Visite des ateliers et des laboratoires
- Mesure de température radiateur
- Thermographie : utilisation d'une caméra thermique



Ath
12, boulevard du
Château



ITL Ath



20
P+I&2D



Date à définir



De 9h à 11h30
ou de 13h à
15h30



1-CONST-002
MAÇONNERIE

Elévation d'un mur en demi-briques au niveau et à la ficelle.



Ath
6, avenue Vauban



CEFA WBE ITCF
Renée Joffroy



10
I&2D



13.05 ou 20.05
2025



De 9h à 12h



1-CONST-003
MONTEUR EN
CHAUFFAGE

Découverte des compétences liées au métier via le développement d'un projet.
Activité cumulable avec « Ouvrier en entretien du bâtiment et de son environnement ».



Leuze-en-Hainaut
49, rue Paul Pastur
16, rue du Rempart
(APL)



CEFA provincial



12
P+I&2D+DE



Date à définir



De 9h à 12h



CONSTRUCTION, BÂTIMENT ET TRAVAUX PUBLICS

1-CONST-004
OUVRIER EN ENTRETIEN
DU BÂTIMENT ET DE
SON ENVIRONNEMENT

Découverte des compétences liées au métier via le développement d'un projet.
Activité cumulable avec « monteur en chauffage ».



Leuze-en-Hainaut
49, rue Paul Pastur
16, rue du Rempart
(APL)



CEFA provincial



12
P+I&2D+DE



Date à définir



De 9h à 12h



1-CONST-005
MAÇONNERIE

Découvrir le métier de maçon dans sa diversification, sa créativité et le tout dans une école à orientation professionnelle et techniques avec des enseignants pleins de ressources.



Mouscron
50, avenue Royale



Collège
technique St
Henri



10
P+I&2D



En avril



De 9h à 12h



Possibilité de
cumuls avec
les autres
activités du
Collège (voir
autres fiches)

1-CONST-006
MENUISERIE

Découvrir le métier de menuisier dans sa diversification, sa créativité et le tout dans une école à orientation professionnelle et technique avec des enseignants pleins de ressources.



Mouscron
50, avenue Royale



Collège
technique St
Henri



10
P+I&2D



En avril



De 8h30 à 12h
et/ou de 13h05
à 15h40



Possibilité de
cumuls avec
les autres
activités du
Collège (voir
autres fiches)



AGRICULTURE ET PÊCHE, ESPACES NATURELS ET ESPACES VERTS, SOINS AUX ANIMAUX

2-AGRI-003
MARAÎCHER
PRODUCTEUR
VENDEUR

La visite permettra de découvrir cette entreprise familiale active dans la production de légumes (tomates, potirons, courgettes, persil...). Le groupe familial est notamment le 3ème producteur de fraises en Wallonie picarde.

Après une présentation en « photos et vidéo » de l'entreprise, et une découverte des lieux de vente et production, un échange de questions et réponses sera organisé avec un représentant du groupe familial !



Warchin
2, rue Arthur
Desénépart



Etablissement
Leblanc



20
P+1&2D+DE



Date à définir



Environ 1h30



Porter des vêtements/
chaussures qui
peuvent être
salis (en cas de
pluie)

2-AGRI-004
CRÉATION D'UN
VIGNOBLE

La visite permettra de découvrir comment créer un vignoble dans notre région.



Tournai
41, avenue Hélène
Dutrieu



Les Vignes
Fours à Chaux
de Havinnes



20
P+1&2D+DE



Date à définir



De 1h à 3h
(matin ou
après-midi)



Porter des vêtements/
chaussures qui
peuvent être
salis (en cas de
pluie)

2-AGRI-005
MARAÎCHER
HERBORISTE

Visiter l'entreprise Flo'maraichage, c'est découvrir deux métiers en même temps : maraîcher et herboriste ! Venez découvrir les techniques, les cultures et les compétences propres à ces deux métiers et selon le respect des principes de l'agroécologie. La visite peut se faire sur le site d'Obigie et/ou sur le site de Tournai (Chaussée de Bruxelles, derrière le N°59, 7500 Tournai).



Obigies
9A, rue des Quatre-
Vents (ou sur le site de
Tournai)



Flo'maraichage



20
1&2D+DE



Date à définir
en octobre
2024 ou
printemps 2025



De 10h30 à 12h
ou de 14h à
15h30



Prévoir des vêtements
salissants et
des bottes (en
cas de pluie)



ARTS ET FAÇONNAGE D'OUVRAGES D'ART

2-ARTS-001
DÉCOUVERTE DES
MÉTIERS CULTURELS

La visite permettra de découvrir les métiers culturels tels que le théâtre, les arts de la rue, la technique de spectacle (son & lumière) voire du cinéma.



Centre-Ville d'Ath



Maison
culturelle de
Ath



20
P+1&2D+DE



Date à définir



A définir



2-ARTS-002
L'ANIMATION, LA
GESTION DE
PROJETS CULTURELS
ET LA DIFFUSION
D'ŒUVRES
ARTISTIQUES

La visite permettra de découvrir les métiers tournés vers l'animation, la gestion de projets culturels et la diffusion d'œuvres artistiques. Elle comprendra également une découverte de notre infrastructure et avec la participation éventuelle de l'équipe technique.



Mouscron
10, Place Charles de
Gaulle



Maison
culturelle de
Mouscron



20
P+1&2D+DE



Date à définir



Matin ou après
midi - Environ
1h30



Quelques partenaires de l'action TOM en Wapi



	Nombre de visites	Elèves	DE
1 AID Escales	4		49
2 SASHO	5	39	
3 Lire & écrire	4		49
4 Coup de boost	1		15
5 IFI	1		20
6 St Union Tournai	1	6	
7 Athénée Royal Ath Ste Gertrude	3	131	
8 Brugelette	1	10	
9 ILM	1	5	
10 Ecole de Lessines	2	22	
12 Ecole Estaimpuis	1	20	
13 Ecoles Evregnies Ecole de	1	23	
14 Estaimbourg	1	20	
15 Carrefours Métiers	5		32
16 Basècles	3	63	
17 IPES Tournai	1	10	
18 Ecole de Wodecq	1	23	
19 IEPSCS Frasnes	2	40	
20 ICET Herseaux	1	30	
21 Don Bosco	1	20	
	40	462	165

Nombre d'activités et de participants (visiteurs) durant l'année scolaire 2023-2024

Evaluation intermédiaire 1ère édition	Edition avril - mai - juin 2023	Edition octobre - novembre - décembre 2023	Février - Mai 2024
Nbre de visites effectuées Par les élèves de primaire	0	3 activités	5 activités
Nbre de visites effectuées Par les élèves de secondaire	7 activités	3 activités	12 activités
Nbre de visites effectuées Par les élèves du spécialisé	0	3 activités	2 activités
Nbre de visites effectuées Par les DE	3 activités	4 activités	7 activités
Nbre de visites effectuées Coup de Boost	0	0	1 activité
Total	10 activités 160 personnes	13 activités 214 personnes	27 activités – 413 personnes + Technoteens

Organismes d'insertion (6)

IFI – Tremplin 2000 - AID Escale - Lire et Ecrire - Régie de quartier de Mouscron – MIREWAPI

Enseignement Secondaire (12)

CEME Estaimpuis - ULM La Madeleine - Athénée Ath - Don Bosco Tournai - IPES Tournai – Athénée Campin Tournai - Saint Union Tournai - IESPP Tournai - ICET Herseaux - Athénée Péruwelz - Athénée Enghien – ARTEM Mouscron

Enseignement secondaire Spécialisé (6)

IESPS Frasnes spécialisé - ILM Kain – St Gertrude Brugelette - Le Trèfle Templeuve - Les Trieux Leers nord - ITESS Ath

Enseignement primaire (15)

Wodecq - Basècles – Saint François de Ath - Lessines – Evregnies – Estaimbourg - Péronnes – Lesdain - La Glanerie - Marquain – Templeuve - Saint Julien Ath - Leers nord– Esplechin - Ecole de la Justice Tournai

Autres (3)

SAS-HO, Coup de Boost et Carrefour Métiers

Au TOTAL : 42 écoles et organismes

*Note : En rouge : 27 (réguliers et/ou récents)

Fiche projet SMART - indicateurs

Passer de 15 à 30 activités / semestre
Objectif : 80 activités/ an
plus de 1500 participants



En termes d'écoles, l'objectif est :

- **qu'au moins 15** des 25 écoles déjà initiées réitèrent des expériences
- et que l'on en ait **au minimum 10 nouvelles**.



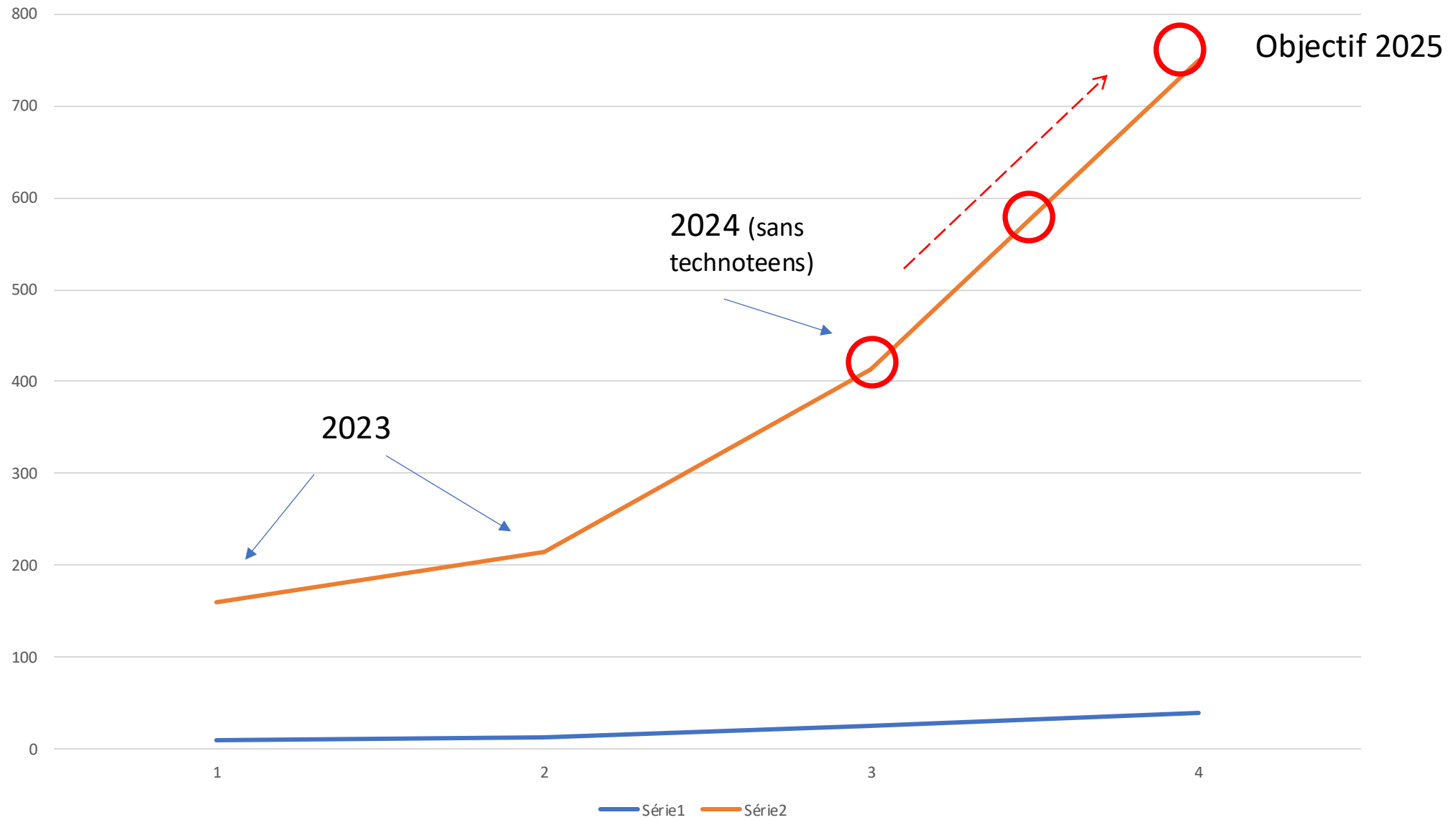
Au niveau des demandeurs d'emploi,
entre 2019 et 2022, 3 organismes ont expérimenté des activités.

L'objectif est :

- qu'elles réitèrent l'expérience
- et que l'on en ait **minimum 5** supplémentaires.
- A cela s'ajoute l'objectif de réaliser une mobilisation de demandeurs d'emploi de manière individuelle (**minimum 30 personnes** la première année).



Nombre de participants et activités (par semestre)



Les Thématiques Communes en WAPI



Agriculture et
pêche, espaces
naturels et
espaces verts,
soins aux
animaux



Commerce,
vente et
grande
distribution



Communication, média et
multimédia



Construction,
bâtiment et
travaux
publics



Hôtellerie -
restauration,
tourisme,
loisirs et
animation



Industrie



Installation et
maintenance



Santé



Service à la
personne et
aux
collectivités



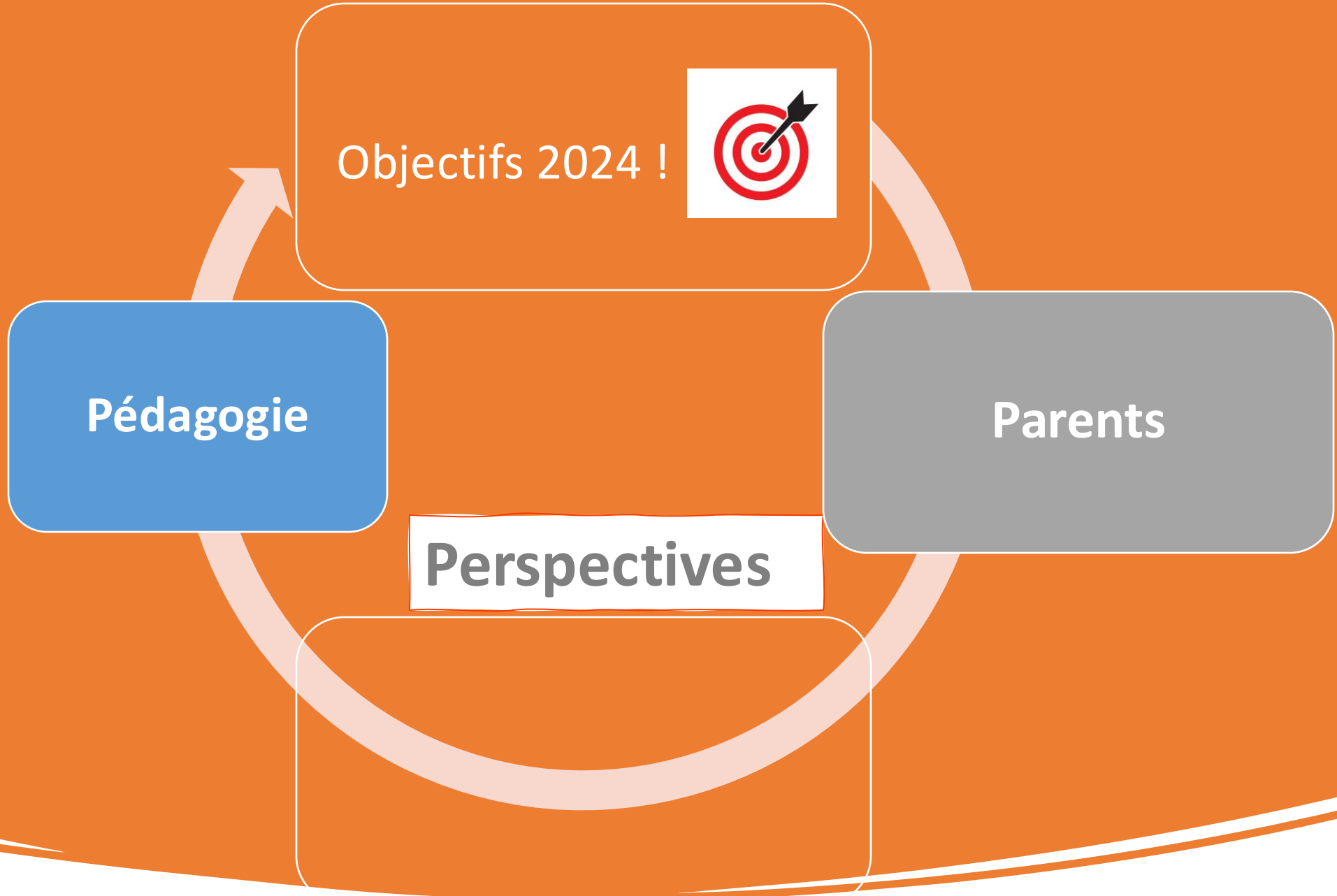
Support à
l'entreprise



Transport et
logistique

96 métiers

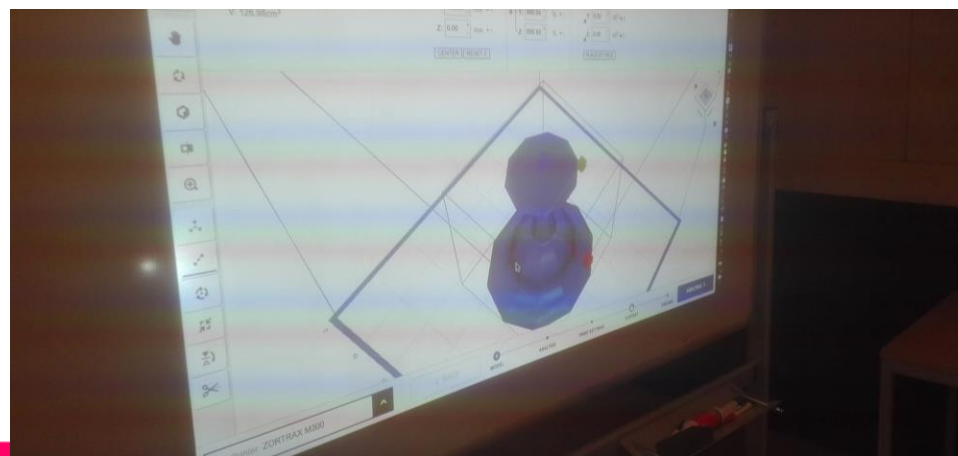






TO





Lauréat 2023 des Forma d'Or

Catégorie : multi-partenariats



Réalisation d'un spot publicité sur la Télévision régionale NOTELE en 2022

⇒ [Lien vidéo](#)



Essais métiers en 2022 en Wallonie picarde pour élèves et demandeurs d'emploi



TON OUVERTURE MÉTIER

Essais & découvertes Métiers

DANS DES CENTRES DE FORMATION ET LIEUX D'ENSEIGNEMENT

EN ENTREPRISE ET EN CLASSE

AVEC DES ANIMATIONS ET DES OUTILS



à destination des élèves de l'enseignement primaire 5^{ème} & 6^{ème} et secondaire 1^{ère} et 2^{ème} degré.

EXPLORE TON MÉTIER PASSION !



Scannez-moi pour + d'infos




Une initiative de l'Initiative bassin d'Enseignement qualifiant - Emploi - Formation de Wallonie picarde et sa partenaire
 Editeur responsable : BEFC Wepi - Rue du Moulin de Merde, 7-9 - 7500 Tournai

EN CENTRES DE FORMATION

Des **ESSAIS-MÉTIER** d'une demi-journée chez **DES ACTEURS DE L'EMPLOI, DE L'INSERTION, DE LA FORMATION ET DE L'ENSEIGNEMENT**



EN ENTREPRISE

Des **DÉCOUVERTES - MÉTIERS** d'une demi-journée au sein d'**ENTREPRISES**



À L'ÉCOLE / EN CLASSE

Des **DÉCOUVERTES - MÉTIERS** à « partir de chez soi », c'est-à-dire au sein de votre propre **CLASSE/ÉCOLE/ORGANISME**




Réaliser des tâches concrètes, poser des questions, pouvoir contempler et, parfois, emmener ses propres réalisations... Rien de tel pour apprendre un métier !

« Très efficace, cela permet d'avoir une idée plus claire du métier »

« Bénéfique et d'une grande importance pour les jeunes qui ne savent pas dans quel métier s'orienter »

« Une approche « sur le terrain » pour les élèves - Concrétisation des cours »

Une belle occasion de pouvoir se rendre sur le terrain et comprendre la réalité d'une entreprise, de ses métiers et des compétences plus que nécessaires. Pouvoir également discuter avec le chef d'entreprise ou des travailleurs sur place.

illustration à réaliser

« La joie des élèves, les yeux qui brillent en rentrant de la découverte du métiers »

Vous avez la possibilité d'accueillir chez vous un expert qui maîtrise une série de métiers ou un secteur et échanger avec lui, voire souvent essayer divers jeux et animations avec son soutien.

POUR L'ENSEIGNEMENT
 ce projet entre dans le cadre des 3 journées du 1^{er} degré qui doivent être consacrées à l'orientation (cf. Modifications décrets du 10 avril 2014)

POUR LES DEMANDEURS D'EMPLOI
 possibilité de valoriser certaines démarches dans le parcours de recherche d'emploi (Renseignements auprès des Carrefours des Métiers de Tournai et de Mouscron)



LE PROJET TOM (TON OUVERTURE MÉTIERS) VISE À AIDER LES ÉLÈVES ET LES DEMANDEURS D'EMPLOI DANS LA CONSTRUCTION DE LEUR PROJET SCOLAIRE OU PROFESSIONNEL.





**AVEZ-VOUS
DES
QUESTIONS ?**

N'hésitez pas à nous suivre sur notre page Facebook :



<https://www.facebook.com/bassinefewapi>

Ou sur notre page Internet :



www.bassinefe-wapi.be

MERCI !

Différentes manières (parcours) d'utiliser TOM



Inviter des experts au sein des écoles, centres de formation (Fonds sectoriels, ...)

Initier des apprenants à la richesse d'une matière et aux perspectives professionnelles qu'elle offre !

Découvrir les métiers d'un secteur en particulier, des métiers d'avenir

Imaginer des PARCOURS METIERS...

Aider à l'(ré)orientation socioprofessionnelle

La mobilité représente un frein? Découvrir les métiers près de son établissement

Essayer des métiers au sein des écoles sensibilisatrices

Expérimenter des métiers organisés en alternance



Les aider à **se (ré)orienter**
socioprofessionnellement ...



E₁ X₁₀ E₁ M₂ P₃ L₁ E₁

DME- Maison de repos – Tournai - La
Vertefeuille

ESSAI - Cuisine de collectivité -
Tournai - CTA Tournai

DME- Visite d'un chantier – Tournai -
Galère

DME- Transformation de la betterave en
sucre – Sucrierie Fontenoy - Iscal Sugar

ESSAI - Magasinier – Cariste – Estaimpuis -
Centre de compétence Forem logistique

DME- Maraichage – Vezon - Maraichez-
vous !

ESSAI - Aide-soignant – Mouscron – EAFC

DME : Découverte Métier
en Entreprise

Je veux faire découvrir des métiers de plusieurs secteurs à mes élèves. Je vais **inviter des experts** au sein de l'école, les Fonds sectoriels.



Ecole
Lessines



La **mobilité** représente un frein chez nous. Je vais faire découvrir les métiers proches de mon établissement.

Découverte métiers en entreprise -
Station d'épuration - IPALLE
Lessines



Découverte métiers en entreprise -
VALORISTE - La Ressourcerie le
Carré Lessines



Découverte des métiers en entreprise -
Recyparc (parc à conteneurs) -
IPALLE Lessines



J'aimerais que mes élèves
expérimentent des métiers et
se familiarisent avec
l'alternance. Comment m'y
prendre?

Ecoles
Leuze-en-Hainaut

TI



ESSAI horticulture
CEFA St Pierre Leuze

ESSAI chauffage
CEFA prov. Leuze

ESSAI ouvrier en entretien du
bâtiment et de son environnement
CEFA prov. Leuze

ESSAI mécanique automobile
CEFA St Pierre Leuze



Essayer des métiers
au sein **des écoles
sensibilisatrices ...**

Ecoles sensibilisatrices

TI

ESSAI Menuiserie



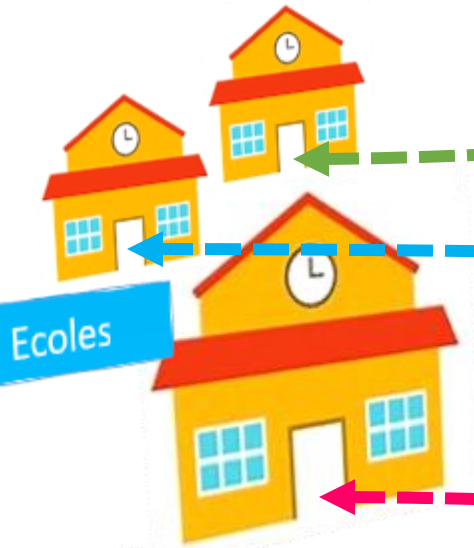
ESSAI Maçonnerie



ESSAI Chauffage -
pompe à chaleur

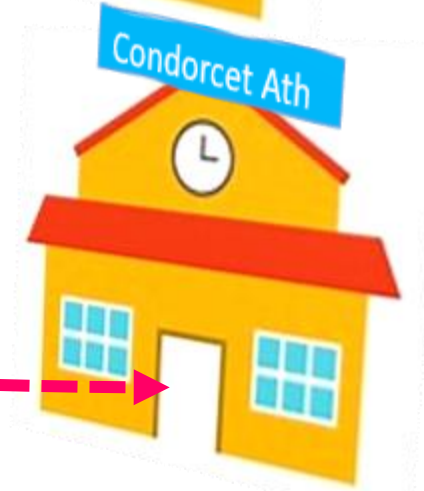
ESSAI électricité

ESSAI informatique



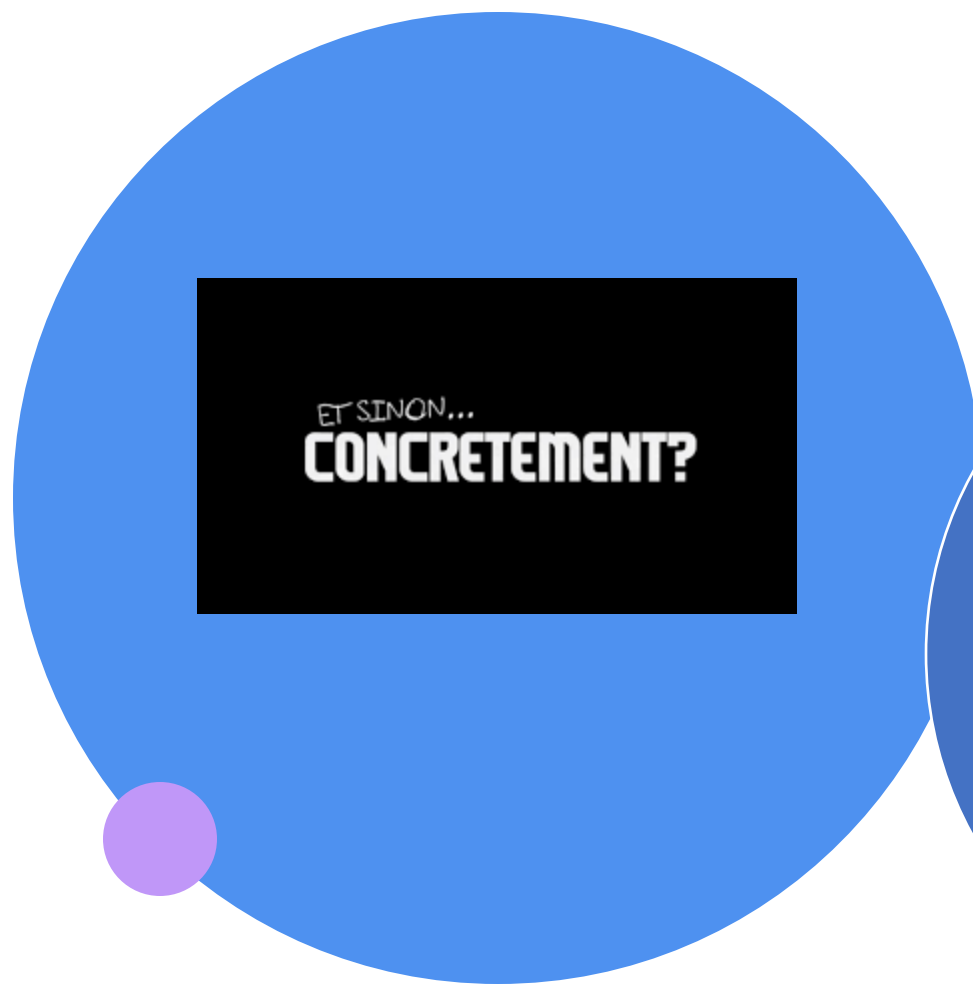
ESSAI Analyse des
sols/laboratoire chimie

ESSAI Conduite d'engins
agricoles





Vos missions



Sensibilisation	<ul style="list-style-type: none"> • Ecoles/ Promotion sociale/centre de formations/ CTA/CDC/ FOREM/ IFAPME/ CISP/ Fonds sectoriels,... • Entreprises, ADL, ALE, CPAS,... • AVIQ ...
Orientation	<ul style="list-style-type: none"> • Carrefour Métiers, Cité des Métiers, ... • Coups de boots • CPMS • Entreprises ...
Pacte d'excellence...	<ul style="list-style-type: none"> • Ecoles • DCO • CPMS...
Parents	* Associations de parents, ...

